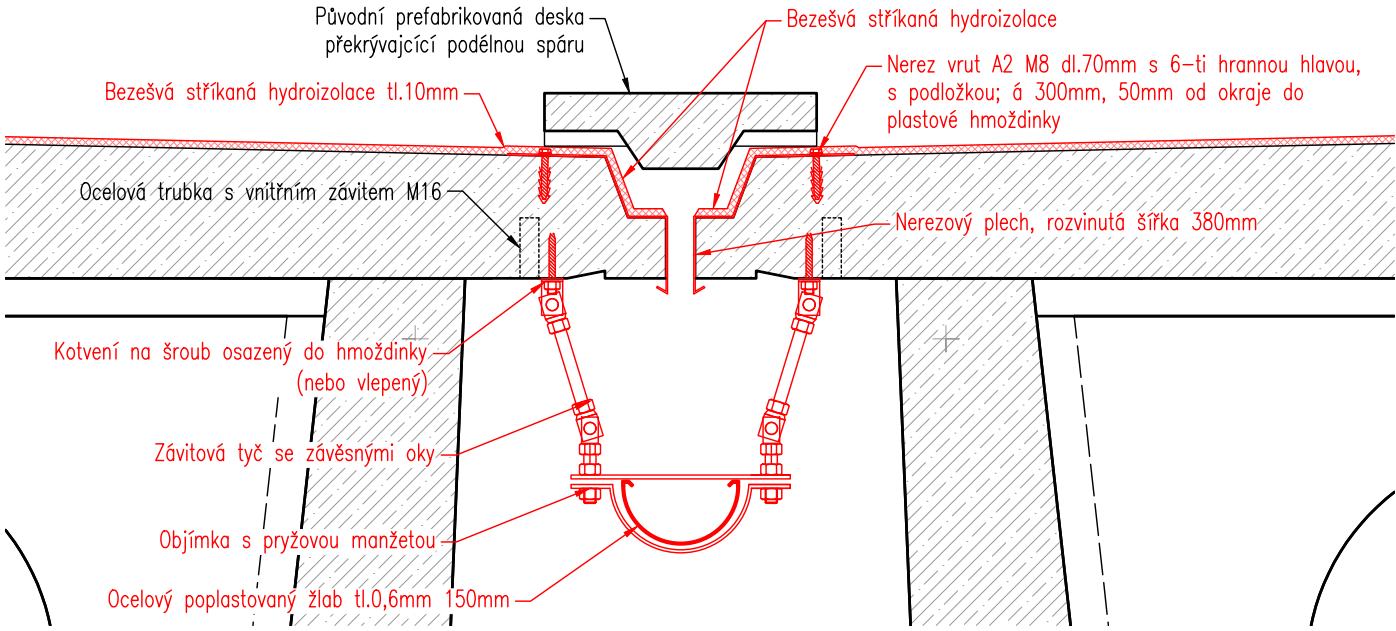
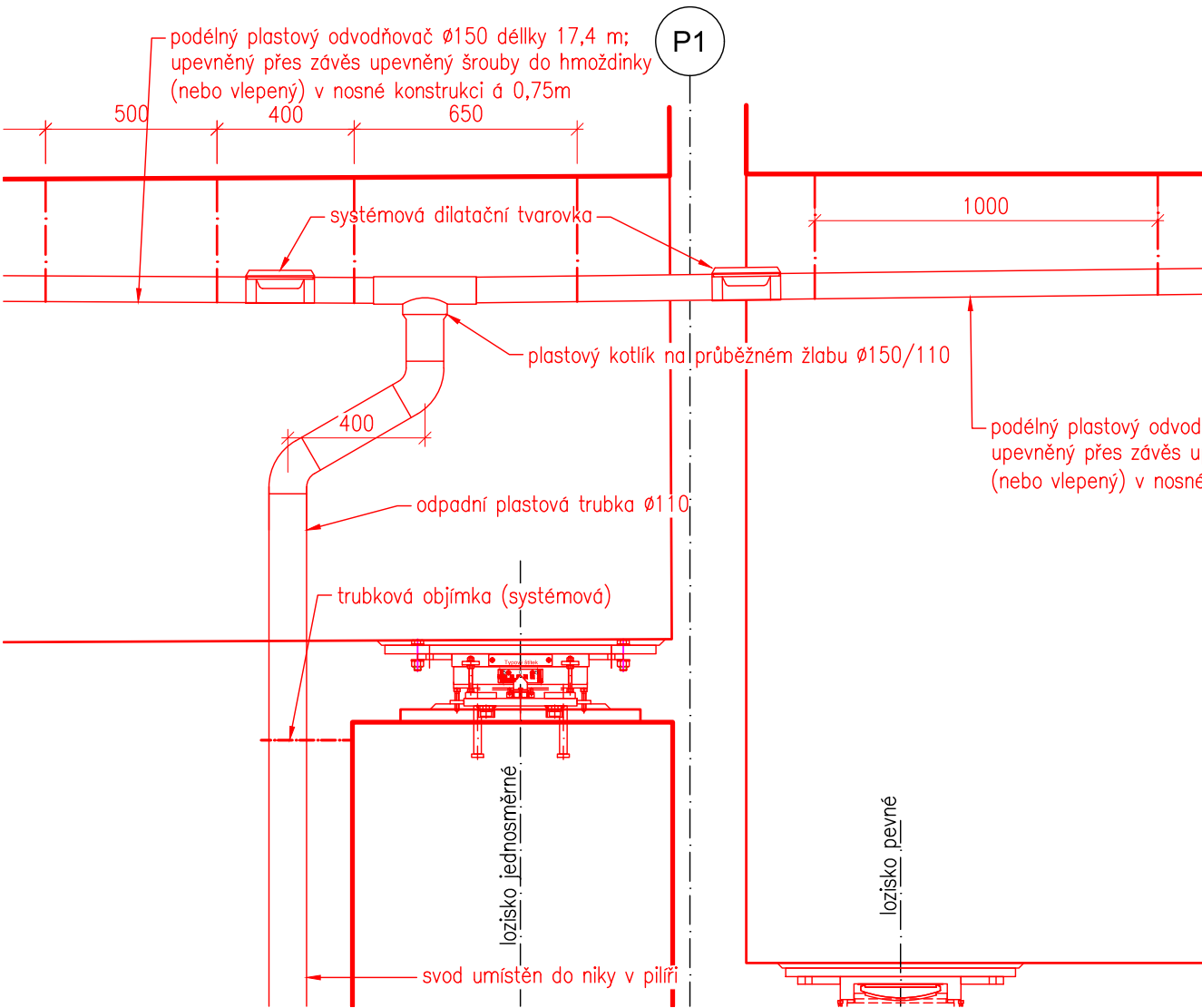


Mosty v km 62,355 a 62,478 na trati Olomouc - Krnov (TÚ 2191)
SO 02 Most v km 62,355
2.4.4 Podélná dilatační spára
M1:20

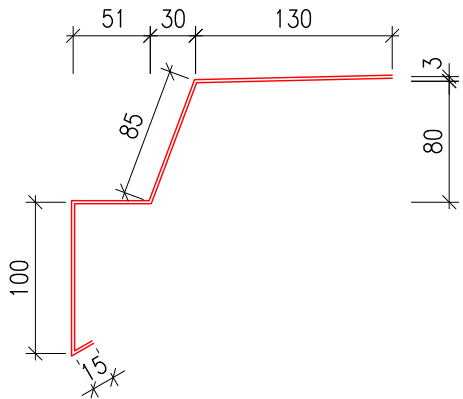
NEREZOVÝ OKAPOVÝ PLECH
1:5



DETAIL ODVODŇOVAČE NAD PILÍŘEM P1
1:20



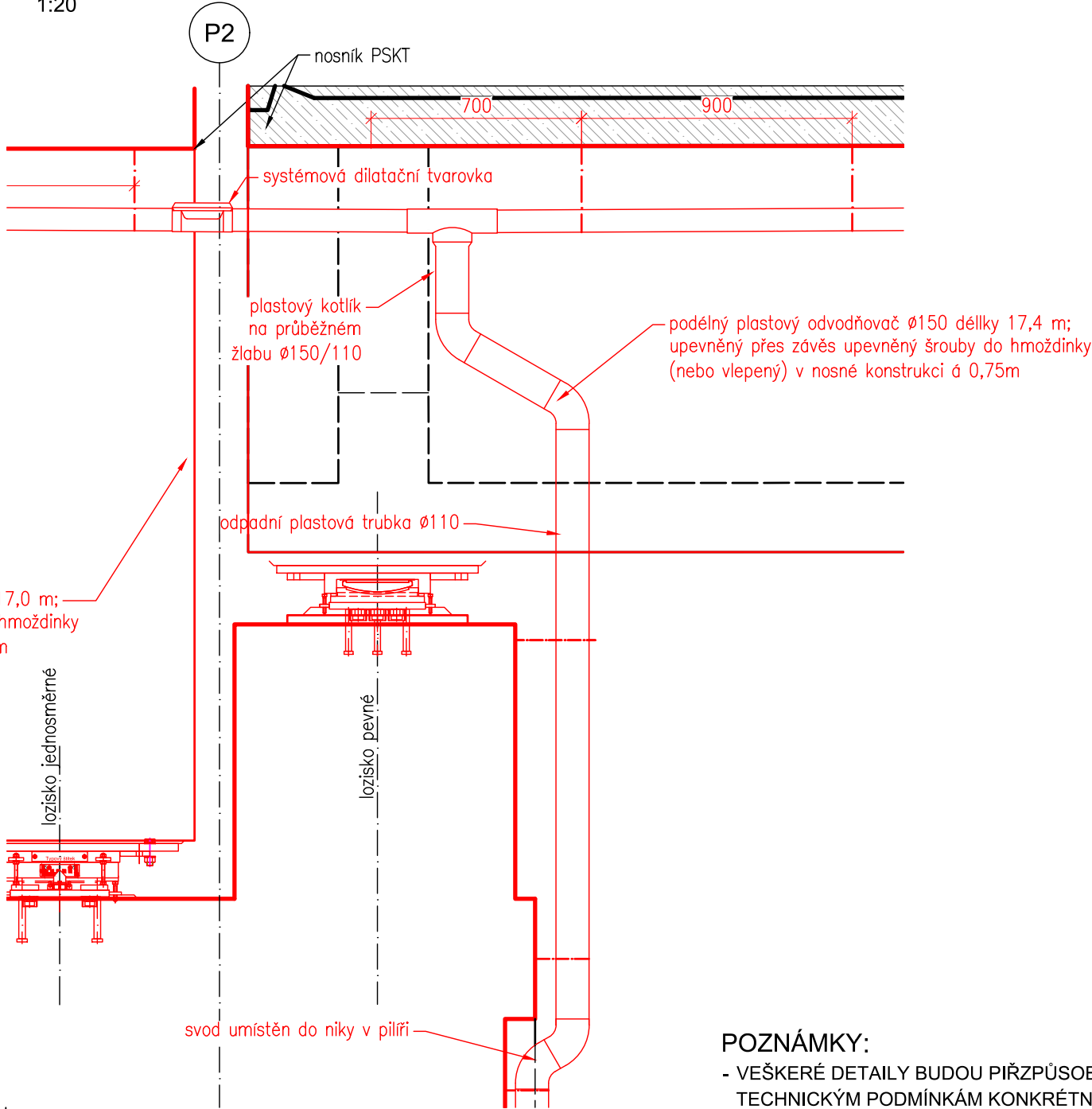
ŘEZ PODÉLNOU SPÁROU NOSNÍKŮ PSKT-18
1:10



VÝKAZ MATERIÁLU

| Pol. číslo | Prvek | Počet kusů [ks] | Rozměr | Hmotnost | |
|---------------------------------|--|-----------------|--------------------|----------|-------------|
| | | | | 1ks [kg] | celkem [kg] |
| 101 | nerezový okapový plech | 4 | 0.8 x 380 x 18 000 | 42.96 | 171.82 |
| 102 | nerezový okapový plech | 2 | 0.8 x 380 x 27 000 | 64.43 | 128.87 |
| 102 | kotevní vruty A2 + hmoždinky | 420 | 70 mm | 0.10 | 42.00 |
| 104 | dvoubodový závěs rozkročený včetně kotvení | 88 | žlab 150mm | 0.40 | 35.20 |
| Součet | | | | 377.89 | |
| Hmotnost konstrukční oceli [kg] | | | | 377.89 | |


DETAIL ODVODŇOVAČE NAD PILÍŘEM P2
1:20



POZNÁMKY:
- VEŠKERÉ DETAILS BUDOU PŘÍZPŮSOBENY
TECHNICKÝM PODMÍNKÁM KONKRÉTNÍHO SYSTÉMU



| | | | |
|-----------|-------|-------|-----------------|
| | | | ČÍSLO SOUPRAVY: |
| | | | |
| | | | |
| REVIZE Č. | DATUM | ZMĚNA | |

| | | | | | |
|---|--|---|--|--|-----------------------|
|  SUDOP BRNO | | | SUDOP BRNO, spol. s r.o. Kounicova 26 611 36 Brno | | |
| OBJEDNAVATEL: Správa železnic, s.o., Dílžďená 1003/7, 110 00 Praha 1 Oblastní ředitelství Ostrava | | | tel. : +420 972 625 804 E-mail: sudop@sudop-brno.cz | | |
| PROFESNÍ SKUPINA: 12 Mosty | | VEDOUCÍ PROF. SKUPINY Ing. Radomír Hanák | | GENERÁLNÍ ŘEDITEL Ing. Kamil Chmela | |
| ODPOVĚDNÝ PROJ. ZAKÁZKY Ing. Štěpán Kameš | | ODPOVĚDNÝ PROJ. PS, SO Ing. Štěpán Kameš | NAVRHL, VYPRACOVAL Ing. Petr Slovják | KONTROLOVAL Ing. Štěpán Kameš | |
| KRAJ: Moravskoslezský | | POVĚŘENÝ OÚ: Bruntál | | STUPEŇ: DSP | |
| Mosty v km 62,355 a 62,478 na trati na trati Olomouc – Krnov (TÚ 2191) SO 02 Most v km 62,355 | | | ZAK. ČÍSLO 21113-02/03-1122 | | ARCH. ČÍSLO |
| | | | MĚŘITKO 1:20 | | POČET FORMÁTŮ 3 A4 |
| | | | DATUM: 08/2022 | | |
| Podélná dilatační spára | | | ČÁST DOKUM. D.2.1.2.1 | | PŘÍLOHA 2.4.4 |